

# BOSCHI SERVIZI

macchine, attrezzature ed impianti agroindustriali

Stoccaggio cereali in silos orizzontali  
Storage of cereals in horizontal silos  
Lagerung von Getreide in Folienschläuchen



## Compact 9 / Compact 9 AP



INSACCATRICE PER CEREALI



GRAIN BAGGER



SILOPRESSE FÜR GETREIDE

## INSACCATTRICE PER CEREALI

Macchina per l'insacco di cereali in silos orizzontali di materiale plastico.


## GRAIN BAGGER

Machine for bagging cereals in horizontal plastic silos.


## SILOPRESSE FÜR GETREIDE


Silopresse für die Einlagerung von Getreide in Folienschläuchen aus Kunststoff.

### Compact 9 / Compact 9 AP

 L'insaccatrice per cereali garantisce il corretto riempimento di silos orizzontali di polietilene.

Questa macchina viene alimentata utilizzando lo scarico diretto della sponda posteriore di qualsiasi rimorchio agricolo o camion e convoglia il cereale all'interno del silobag attraverso una coclea inclinata azionata dalla presa di forza della trattrice. L'insaccatrice Compact 9 può essere realizzata a richiesta anche nella versione autopropulsa.

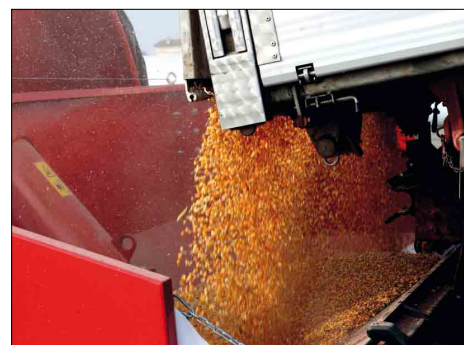
 The grain bagger is a machine that ensures the correct filling of horizontal polyethylene silos. With this Machine the grains, loaded directly from the rear tailboard of whatever trailer or truck, are directed to the silobag by means of a horizontal auger, driven by the tractor power takeoff. On request, possibility of turning the Grain Bagger into a self-propelled machine (which does not require the use of tractor).

 Die Silopresse garantiert für das korrekte Füllen der Folienschläuchen aus Polyethylen.

Das Getreide wird oben in den Trichter der Silopresse direkt von dem Heck jeweiliger Hänger gefüllt und über eine waagrechte Schnecke in den Folienschlauch gefüllt, die von der Zapfwelle vom Traktor angetrieben wird. Die Silopresse ist auch in der selbstfahrenden Version erhältlich, die nicht über den Schlepper angetrieben werden muss.

#### Caratteristiche / Technical specifications / Technische Daten

Azionamento <i>Drive system</i>	Presa di potenza <i>Protected PTO shaft</i>	
Antrieb	Zapfwelle	
Tipologia di prodotti <i>Types of products</i>	Qualsiasi tipologia di granaglia <i>Any kind of grain</i>	
Fördergut	Alle Körnerfrüchte	
Sistema di frenatura <i>Brake system</i>	Idraulico, a regolazione manuale <i>Hydraulic disk brakes adjustable by hand pump</i>	
Bremssystem	Hydraulisch mit manueller Einstellung	
Trattrice (solo per la versione trainata)	Pot. Minima Vel. Pdp	33 kW (45 CV) 540 r.p.m.
<i>Tractor (Only for towed version)</i>	<i>Minimum power</i> <i>PTO shaft speed</i>	<i>33 kW (45 hp)</i> <i>540 r.p.m.</i>
Schlepper (nur für geschleppte Version)	Erforderliche Motorleistung Drezahl Zapfwelle	33 kW (45 PS) 540 Rpm
Misura silos orizzontali <i>Horizontal silo size</i>	Ø 9 piedi (274 cm) <i>Ø 9 feet (274 cm)</i>	
Größe Folienschläuche	Ø 9 Fuß (274 cm)	
Potenzialità <i>Hourly capability</i>	oltre 150 Ton/h <i>more than 150 Ton/h</i>	
Stundenförderleistung	über 150 t/h	
Peso complessivo <i>Total weight</i>	1.500 kg	
Gesamtgewicht	1.500 kg	



# BOSCHI SERVIZI

macchine, attrezzature ed impianti agroindustriali